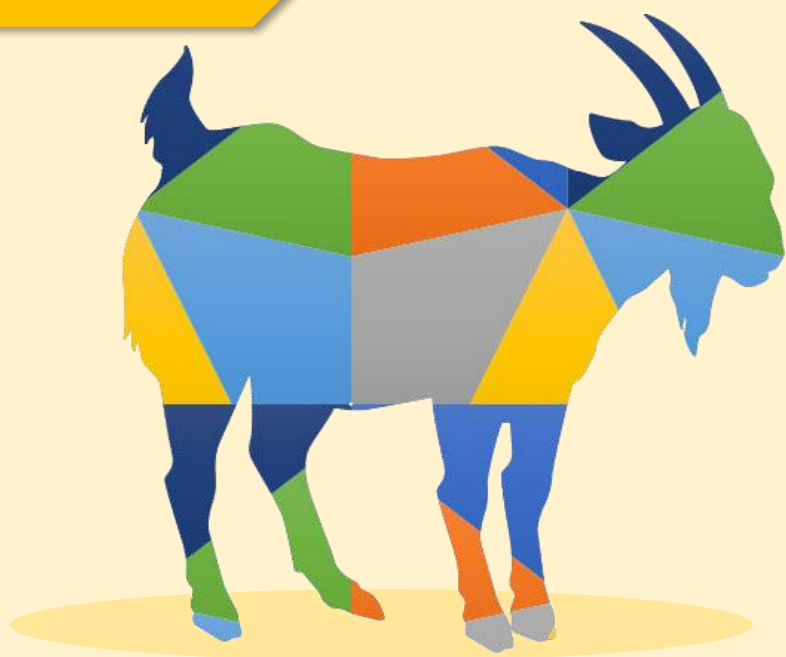


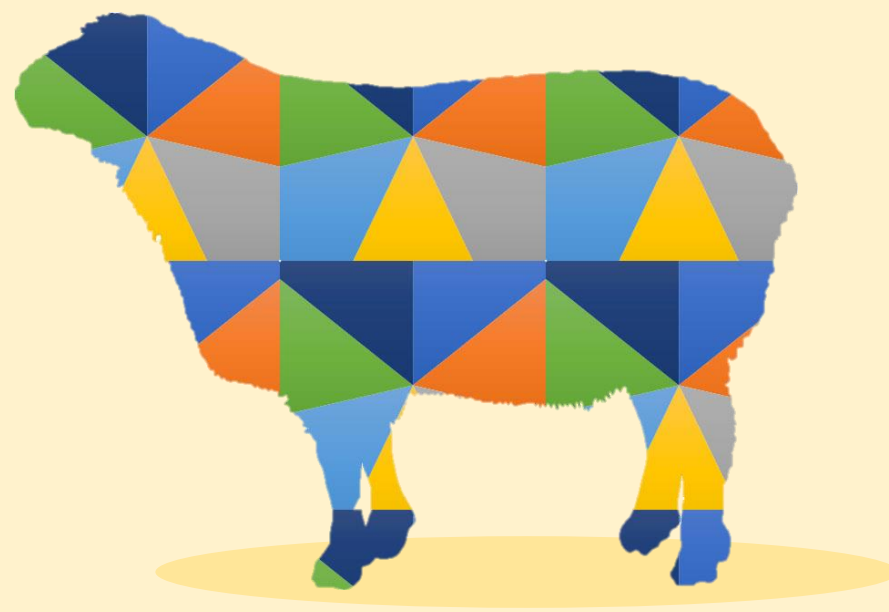


## بز و بزغاله



- تعداد بز و بزغاله موجود در دامداری‌های کشور در خرداد ماه ۱۳۹۹ **۱۷ میلیون راس** کاهش نسبت به خرداد ۱۳۹۸ **۲/۹٪** ↓
- تعداد تولد بزغاله در بهار ۱۳۹۹ **۲/۵ میلیون راس** کاهش نسبت به زمستان ۱۳۹۸ **۱۴/۷٪** ↓
- تعداد بز پروار شده در بهار ۱۳۹۹ **۹۷۷ هزار راس** افزایش نسبت به زمستان ۱۳۹۸ **۴۴/۵٪** ↑
- تعداد لاشه‌های قابل مصرف بز و بزغاله در اردیبهشت ۱۳۹۹ **۱۳۹ هزار راس** افزایش نسبت به اردیبهشت ۱۳۹۸ **۱۶٪** ↑
- مقدار تولید شیر بز در زمستان ۱۳۹۸ **۹۳/۳ هزار تن**

## گوسفند و بره



- تعداد گوسفند و بره موجود در دامداری‌های کشور در خرداد ۱۳۹۹ **۴۷/۳ میلیون راس** کاهش نسبت به خرداد ۱۳۹۸ **۰/۱٪** ↓
- تعداد تولد بره در بهار ۱۳۹۹ **۴/۸ میلیون راس** کاهش نسبت به زمستان ۱۳۹۸ **۵۱/۵٪** ↓
- تعداد گوسفند پروار شده در بهار ۱۳۹۹ **۲/۹ میلیون راس** افزایش نسبت به زمستان ۱۳۹۸ **۵۰/۷٪** ↑
- تعداد لاشه‌های قابل مصرف گوسفند و بره در اردیبهشت ۱۳۹۹ **۵۶۴ هزار راس** افزایش نسبت به اردیبهشت ۱۳۹۸ **۱۹٪** ↑
- مقدار تولید شیر گوسفند در زمستان ۱۳۹۸ **۱۰۷/۷ هزار تن**

